



Bulletin d'information- édition hiver 2004

Bonjour,

[English version](#)

Toute l'équipe du Groupe CADEC est fière de vous présenter la première édition du bulletin d'information **CADEC AGROALIMENTAIRE**. Ce bulletin d'information permettra de faire connaître périodiquement nos services & nouveautés et sera publié à tous les trimestres.

Le Groupe CADEC est une entreprise de solutions orientées vers les procédés depuis maintenant plus de 15 ans. Nous poursuivons notre croissance et comptons plus de 55 employés répartis entre les trois succursales de Montréal, Québec et Sherbrooke.

Notre équipe est constituée d'ingénieurs et de techniciens en automatisation, en procédés, en informatique industrielle et en

robotique. Notre équipe agroalimentaire réalise des projets principalement dans les secteurs suivants:

- Boulangeries & biscuiteries
- Laiteries & fromageries
- Usine à jus, yogourt & bière

Pour connaître toute la gamme des services offerts, vous pouvez consulter notre portail à l'adresse suivante : http://www.cadecagroalimentaire.com/fr/agro_04_01.htm

Dans cette parution

Vous retrouverez les articles suivants ;

- [Groupe CADEC est déménagé](#)
- [GC-PASTO ; Solutions pratiques](#)
- [Gestion de production : Groupe CADEC harmonise ses implantations](#)
- [Une solution en palettisation ?](#)
- [Les mains à la pâte](#)
- [À venir](#)

Nouvelles hiver 2004

Groupe CADEC est déménagé!!!

Étant donné l'espace requis pour la réalisation de projets d'envergure tels que l'intégration de cellules robotisées et de palettiseurs, notre siège social a été relocalisé dans des installations plus spacieuses à Sherbrooke.

Ce déménagement a permis d'augmenter notre superficie de plancher de 4000pi² à près de 10500pi²!!! [Cliquez ici](#) pour connaître la localisation de notre nouveau bureau.

GC-PASTO ; Solutions pratiques et éprouvées

Pour vos besoins en matière de pasteurisation, le Groupe CADEC vous offre un choix de solutions pratiques et éprouvées. Nos systèmes offrent la flexibilité et la stabilité tant recherchée sur le plan des opérations et de la fonctionnalité.

De plus, ces solutions rempliront vos attentes et peuvent être adaptées à votre type de production. Nous avons actuellement des

Vous envisagez le remplacement du système légal de votre pasto?

Afin de répondre aux besoins de nos clients, nous avons également développé un tout nouveau système légal autonome qui nous permet de remplacer le système légal désuet des vieux pasteurisateurs HTST par un panneau automate facile à installer et très abordable.

solutions pratiques tant en matière de la **thermisation, de la pasteurisation HTST ou de la pasteurisation en lot** . Les applications courantes sont reliées au domaine des jus, du lait, de la crème, du lactosérum ainsi que de la bière. Nos systèmes offrent la capacité d'intégrer une gestion de standardisation du produit en fonction de recettes paramétrables et offrent même une gestion de piles pour une production en lots. De plus, nos systèmes rencontrent les normes établies par l'**Agence canadienne des Inspections des Aliments (ACIA)**.



Gestion de production : Groupe CADEC harmonise ses implantations !

La gestion des données et des paramètres de production est une composante importante de toute solution.

Le logiciel «Harmonie» a été conçu spécifiquement pour les systèmes de **production en lots dans le domaine alimentaire** .

Chaque module du logiciel remplit un rôle précis pour combler l'écart entre le système de gestion manufacturier et le plancher de production.

Le système «Harmonie» est basé sur une architecture ouverte, des technologies reconnues et éprouvées (logiciel RSSql de Rockwell Software comme engin transactionnel)

permettant une intégration harmonisée avec les systèmes de gestion manufacturière du plus commun au plus sophistiqué.

L'ensemble des composantes de la suite «Harmonie» utilise des bases de données MSSql de Microsoft et n'utilise aucune méthode d'encryptions propriétaire.

Les principales fonctionnalités du système «Harmonie» sont les suivantes :

00 suite
harmonie

Module de gestion de paramètres

Le module de Gestion de paramètres GC-PARAM permet;

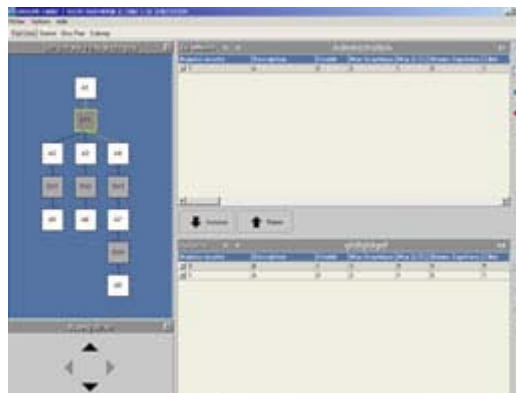
- La gestion simplifiée de recettes complexes et groupes de paramètres pour des équipements et des produits.
- La gestion de l'historique des versions de recettes et groupes de paramètres.
- Un système multiusagers permettant une surveillance accrue lorsque plusieurs personnes travaillent sur les mêmes groupes de paramètres.
- Sécurité intégrée et assignation des privilèges en fonction de l'utilisateur inscrit.



Module de mise en production

Le module GC-EXÉCUTION est le lien critique entre la planification et le plancher de production. Ce module permet:

- La création des programmes de production en fonction des produits issus de GC-PARAM.
- L'interface usager conviviale permet de suivre l'avancement de la production en temps réel
- La modélisation de votre structure hiérarchique de mise en production et ainsi permettre à chaque niveau d'approuver, au bon moment venu, une nouvelle demande de production.



Fonctionnalités et modules supplémentaires

L'architecture du système «Harmonie» permet de plus:

- l'acquisition de données en lots assurant ainsi leur traçabilité.
- un système de rapports de production sur une période donnée configurable selon vos attentes.

Une solution en palettisation?

Le groupe CADEC est fier de vous présenter le GC-Pallet. Une solution de palettisation robotisée adaptée à vos besoins!!!



Cette cellule très polyvalente permet:

- de palettiser une multitude de format et de type de boîtes, sacs, contenants etc..
- la manipulation jusqu'à 4 boîtes à la fois avec contrôle indépendant de chaque zone
- la cellule peut s'adapter selon les types de produits à palettiser
- format dimensionnel variable de boîtes
- jusqu'à 4 convoyeurs d'entrée et de sortie qui peuvent être installés selon vos besoins
- une main multi-fonctionnelle permet la manutention des palettes, des boîtes et cartons séparateurs ce qui réduit la complexité de l'équipement
- il est possible de charger la cellule en cartons et palettes sans l'arrêt de l'équipement ce qui permet une efficacité accrue
- la configuration des patrons se veut simple et intuitive avec l'assistance du logiciel «MOTOPALLET»
- la sélection des produits à palettiser s'effectue via un logiciel convivial ce qui permet une grande simplicité d'opération

Bref, une solution simple, robuste et précise afin d'améliorer votre productivité et par le fait même votre compétitivité!!!
Communiquez avec notre département des ventes pour en connaître davantage!

Les mains à la pâte ...

Depuis maintenant plus de 15 ans, le Groupe CADEC oeuvre dans le milieu de la boulangerie et la transformation de la pâte. L'appartenance à ce secteur d'activité provient en grande partie des expériences antérieures acquises par les fondateurs de l'entreprise.

Les premiers clients à faire confiance au Groupe CADEC le

En plus d'avoir su exploiter au maximum les nouvelles technologies afin de les rendre humainement compatibles, ces réalisations ont permis au Groupe CADEC de devenir une référence importante pour le manufacturier Rockwell Automation. Celui-ci reconnaît le Groupe CADEC comme étant un «**Solution provider**» de ses produits pour le secteur agroalimentaire.

mandataient à la supervision et la gestion de l'installation électrique des équipements de boulangerie. De projet en projet, l'équipe du Groupe CADEC fut impliquée dans de nouvelles étapes de projet telles que l'installation d'équipements de boulangerie ou de la transformation de la pâte. De la supervision de l'installation électrique, nous étions maintenant mandatés à la conception électrique, à la programmation et à la mise en marche de différents équipements tel que four, étuve, convoyeur à moules et spirale de refroidissement.

En plus d'être impliqué directement dans les contrôles des équipements de production, le groupe CADEC a été mandaté à plusieurs reprises pour effectuer la gestion et l'acquisition des données de production pour tous les équipements qui composent une ligne de production de pain ou de pâte. Ces premières implantations ont permis de définir des philosophies de communication et des structures d'échange de données qui se retrouvent maintenant dans notre suite de logiciels «**Harmonie**» (voir l'article à ce sujet).

Avec sa grande expérience en réalisation de projet, la reconnaissance de manufacturiers et de partenaires, le Groupe CADEC a su démontrer sa capacité à proposer des solutions de qualité fonctionnelles et de les réaliser de manière professionnelle (échéances). Aujourd'hui, le Groupe CADEC se démarque encore plus de la compétition puisque nous connaissons, non seulement les technologies disponibles, mais aussi les procédés et équipements utilisés dans ce secteur d'activité.

Marco Turcotte, ing. M.Ing.
Directeur de projets

À venir...

Dans notre prochaine parution, nous parlerons des solutions en matière de système de lavage NEP pour le domaine alimentaire. Nous avons développé des techniques de pointe afin de diminuer les consommations en eau, en produits chimiques et en énergie.

De plus, nous présenterons des solutions spécifiques implantées chez certains clients qui ont permis l'amélioration de la productivité tout en maintenant un rendement sur investissement à court terme.

Si vous désirez obtenir de l'information supplémentaire ou si vous désirez que votre nom soit retiré de notre liste d'envoi, n'hésitez pas à communiquer avec nous au courriel suivant : journal@groupecadec.com

Ouvrir le format pdf de ce document. ([Cadec_agroalimentaire.pdf](#))



[Groupe CADEC](#) | [CADEC agroalimentaire](#) | [CADEC pharmaceutique](#) | [CONTACT](#)